

시청자 레이아웃의 배경 이미지를 수정하는 방법

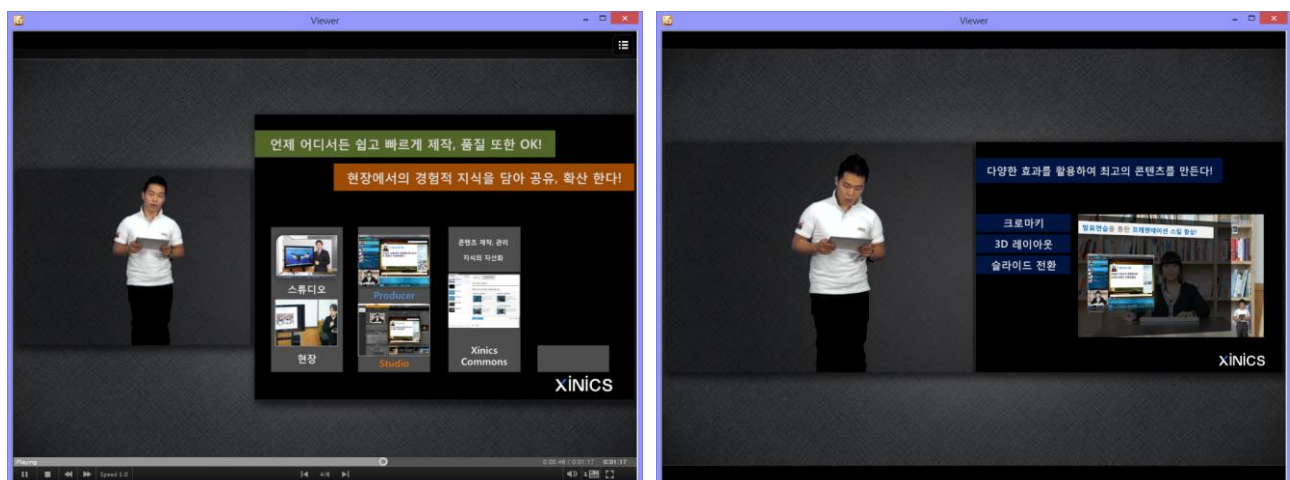
SILVERSTREAM 뷰어의 '시청자 레이아웃'에 대하여

SilverStream 프로그램을 이용하여 내보내기를 할 때, [뷰어 설정] 항목에는 “시청자 레이아웃 사용”이라는 항목이 있습니다.

발표자 정보 자이닉스 뷰어 설정 Silverlight 5 (배속 기능 사용 함) 시청자 레이아웃 사용 모바일 지원 지원 안 함	레이아웃 형식 <input type="radio"/> 콘텐츠에 포함된 레이아웃 사용 <input checked="" type="radio"/> 시청자 레이아웃 사용 <ol style="list-style-type: none"> 1. 콘텐츠에 포함된 레이아웃 제품의 레이아웃 설정 기능을 사용하여 발표자가 설정한 콘텐츠 레이아웃을 그대로 보여주는 뷰어를 사용합니다. 2. 시청자 레이아웃 콘텐츠를 시청할 때 시청자가 원하는 레이아웃을 선택하여 시청할 수 있는 기능을 제공하는 뷰어를 사용합니다. 이 설정을 사용하여 내보낸 콘텐츠에서는 뷰어에 내장된 콘텐츠 레이아웃이 사용되므로, 레이아웃 설정 기능을 사용하여 발표자가 설정한 콘텐츠 레이아웃은 무시됩니다.
---	--

발표자 정보 뷰어 설정 Silverlight 5 (배속 기능 사용 함) 시청자 레이아웃 사용 모바일 지원 지원 안 함	레이아웃 형식 <input type="radio"/> 콘텐츠에 포함된 레이아웃 사용 <input checked="" type="radio"/> 시청자 레이아웃 사용 <ol style="list-style-type: none"> 1. 콘텐츠에 포함된 레이아웃 제품의 레이아웃 설정 기능을 사용하여 발표자가 설정한 콘텐츠 레이아웃을 그대로 보여주는 뷰어를 사용합니다. 2. 시청자 레이아웃 콘텐츠를 시청할 때 시청자가 원하는 레이아웃을 선택하여 시청할 수 있는 기능을 제공하는 뷰어를 사용합니다. 이 설정을 사용하여 내보낸 콘텐츠에서는 뷰어에 내장된 콘텐츠 레이아웃이 사용되므로, 레이아웃 설정 기능을 사용하여 발표자가 설정한 콘텐츠 레이아웃은 무시됩니다.
---	--

시청자 레이아웃을 선택하여 내보내면 제작 시 설정한 레이아웃 및 배경 이미지 등이 적용되지 않고 기본으로 제공되고 있는 회색 배경 이미지가 선택되어 시청자가 레이아웃을 변경하는 것에 따라 보여지게 됩니다.



Q : 시청자 레이아웃에 있는 배경 이미지를 바꿀 수는 없나요?

만일 이 회색 배경 이미지를 바꾸고 싶다면, 프로그램에서는 배경 이미지를 임의로 수정할 수 있는 방법이 없습니다. 다만 조금 까다로울 수 있지만 이를 수동으로 수정할 수 있으므로 그에 대한 안내를 드리겠습니다.

A : 시청자 레이아웃 변경하는 방법

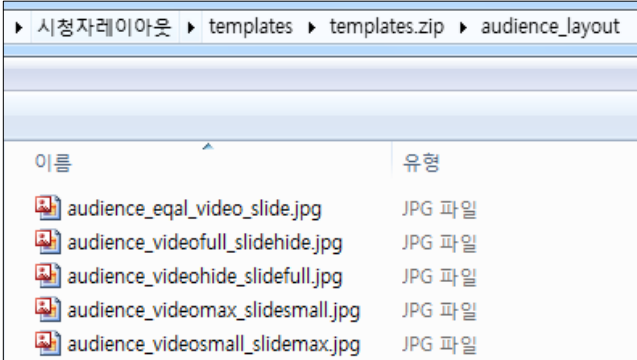
준비물

- 변경하고자 하는 배경 이미지 (1080*720 사이즈 권장)
- 수정하고자 하는 콘텐츠 파일

배경 이미지 교체 방법

1. 콘텐츠 파일의 압축을 해제해 보면 폴더 안에 **[templates]** 폴더가 있고 그 안에 **[templates.zip]** 파일이 있습니다.

2. **[templates.zip]** 파일도 압축을 해제하여 보면 **[audience_layout]** 폴더가 있고 그 안에 있는 'jpg' 파일이 사용자 레이아웃의 배경 이미지로 사용되고 있습니다. 따라서 이 파일을 수정 및 교체하면 콘텐츠의 배경도 수정이 됩니다. 주의하실 사항은 기존 이미지 파일명을 반드시 그대로 유지하셔야만 합니다.



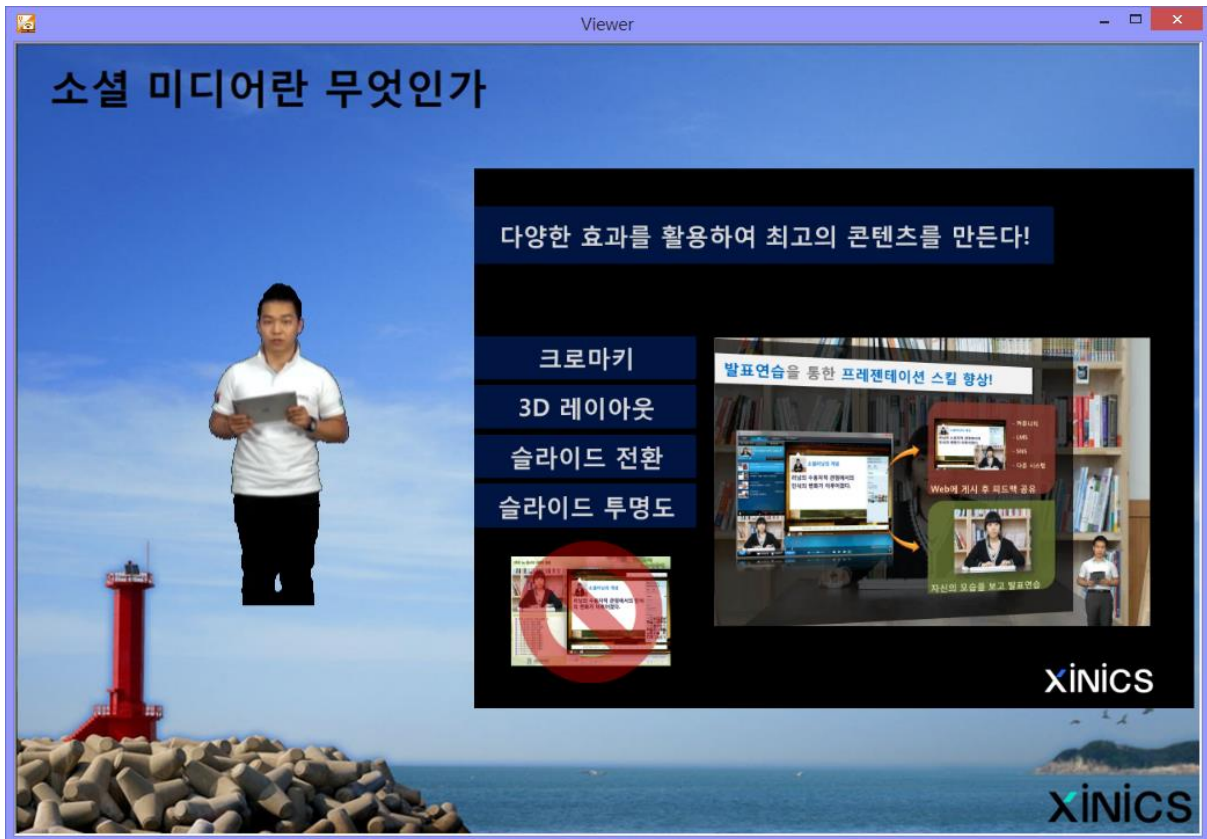
이름	유형
audience_eqa_video_slide.jpg	JPG 파일
audience_videofull_slidehide.jpg	JPG 파일
audience_videohide_slidefull.jpg	JPG 파일
audience_videomax_slidesmall.jpg	JPG 파일
audience_videosmall_slidemax.jpg	JPG 파일

3. 시청자 레이아웃은 총 5 가지 모드를 지원하고 있습니다. 그에 따라 배경 이미지도 변경이 되도록 설정이 되어 있으므로 아래 파일명과 시청 모드를 확인하시고 알맞게 이미지를 변경해 주시면 됩니다.

- 동영상 전체 : audience_videofull_slidehide.jpg
- 비디오 확대 : audience_videomax_slidesmall.jpg
- 비디오와 슬라이드 1:1 : audience_eqa_video_slide.jpg
- 슬라이드 확대 : audience_videosmall_slidemax.jpg
- 슬라이드 전체 : audience_videohide_slidefull.jpg



4. 교체가 완료된 후 원래 폴더구조와 동일하게 저장하면 시청자 레이아웃 상태에서도 원하는 배경 이미지로 콘텐츠가 보여질 수 있습니다.



[참고] 배경 이미지의 바깥쪽의 이미지도 변경하고 싶다면 **[TEMPLATES>BACKGROUND]** 폴더의 '**BACKGROUND.JPG**' 파일을 수정하시면 됩니다.

